

Ausrüstung zum Werkstück-Handling

Die PEMA-Rollenböcke zeichnen sich durch Haltbarkeit, Betriebssicherheit und Zuverlässigkeit aus. Sie wurden für den anspruchsvollen Einsatz in Maschinenhallen entwickelt und gebaut und erfüllen die aktuellen europäischen EN-Bestimmungen für die Sicherheit am Arbeitsplatz.

Unerlässlich für das vollautomatische Schweißen zylindrischer Werkstücke mit Schweißautomatenträgern.

Die PEMA-Rollenböcke bieten Hilfe bei der Handhabung von Containern, Rohren, Behälter und anderen sich drehenden Werkstücken bei Schweiß-, Lackier-, Sandstrahl- und Montagearbeiten. Mithilfe eines Sortiments aus Rollenböcken können Werkstücke stets in der optimalen Arbeitsposition platziert werden. Durch den Einsatz von PEMA-Rollenböcken werden auch die Zeiten für Einrichtung und Handhabung auf ein Minimum reduziert.

Unerlässlich für das vollautomatische Schweißen zylindrischer Werkstücke mit Schweißautomatenträgern



Zubehör

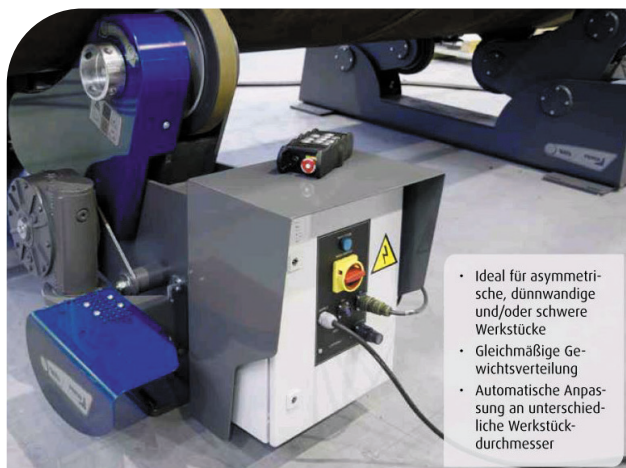
- Fußpedal für Start/Stopp der Rotation
- Fußpedal für die Geschwindigkeitskontrolle
- Schienenwagen, motorisiert und/oder Lenkrolle
- Automatische Anti-Kriechvorrichtung
- Montagehilfen
- Externe Steuerschnittstelle für die Rotationsintegration
- Drahtlose Fernbedienung
- Spezielle Ausführungen für die ATEX-Umgebung

Zum Lieferumfang aller PEMA-Rollenböcke gehört eine Standardfernbedienung.



Die **PEMA A-REIHE** der selbstausrichtenden Rollenböcke ist die ideale Wahl bei asymmetrischen, dünnwandigen und/oder schweren Werkstücken. Die Rollenböcke der A-Reihe bieten Gewichtsverteilung, konstante Drehgeschwindigkeiten und sind an viele Werkstück-Durchmesser ohne separate Justierung anpassbar. Die Tragfähigkeit beträgt zwischen 12 und 800 Tonnen.

A-Reihe

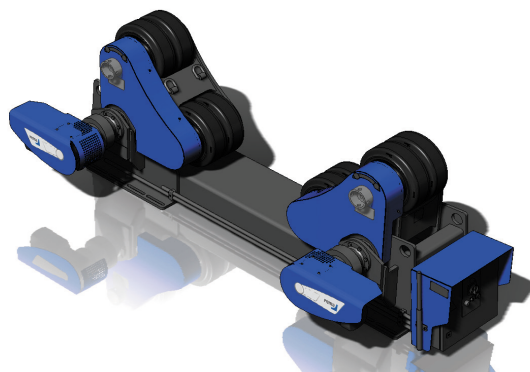


- Ideal für asymmetrische, dünnwandige und/oder schwere Werkstücke
- Gleichmäßige Gewichtsverteilung
- Automatische Anpassung an unterschiedliche Werkstückdurchmesser

PEMA-Produkte kombinieren ein modernes Design mit zuverlässiger und effizienter Technologie für effiziente Schweißarbeiten.

Die selbstausrichtenden A-Rollenböcke sind die perfekte Wahl für schwierige und anspruchsvolle Werkstücke. Die A-Rollenböcke richten sich automatisch anhand des Durchmessers des vorliegenden Werkstücks aus. Im Vergleich zu anderen Rollenböcken bietet die PEMA A-Reihe eine herausragende Gewichtsverteilung. Das ist ein wesentlicher Vorteil beim Schweißen dünnwandiger Werkstücke. Entweder zwei oder alle vier Rollenachsen der Antriebseinheit werden von einem Motor angetrieben.

Der Vierradantrieb bietet exzellente Griffigkeit und akkurate Rotationseigenschaften, selbst bei äußerst asymmetrischen Werkstücken. Die Rollenböcke der A-Reihe mit Zweiradantrieb eignen sich gut für die Handhabung von Windenergietürmen und anderen konischen Werkstücken. Jedes PEMA-Produkt ist mit hochwertigen Bauteilen international renommierter Markenhersteller ausgestattet. Alle Strukturen und Komponenten stammen aus Serienproduktionen und sind getestet. Die PEMA-Rollenböcke erfüllen die Anforderungen der europäischen EN-Sicherheitsnorm und sind mit dem CE-Kennzeichen versehen. Spezielle ATEX-Ausführungen sind für den Einsatz in potenziell explosionsgefährdeten Bereichen, wie beim Kugelstrahlen oder in Lackierwerkstätten, erhältlich.



		A12	A25	A40	A80	A150	A300
Höchstlast (Tonnen/Einheit)	Antriebseinheit	6	12,5	20	40	75	150
	Leitrolle	6	12,5	20	40	75	150
Rollenkapazität (Tonnen)		18	37,5	60	120	225	450
Max. Rotationskraft (kN)		8,5	18	30	50	110	180
Rotations-Geschwindigkeitsbereich (mm/Min)		100 - 2 000	100 - 2 000	60 - 1 250	60 - 1 250	100 - 2 000	100 - 2 000
Durchmesser min. - max. (mm)	50 % Belastung	700 - 5 000	700 - 5 000	1 000 - 6 000	1 000 - 6 000	1 000 - 7 000	2 000 - 8 000
	100% Belastung	1 500 - 5 000	1 500 - 5 000	2 000 - 6 000	2 000 - 6 000	2 900 - 7 000	4 300 - 8 000
Rollenwerkstoff		PU	PU	PU	PU	PU	PU
Länge (mm)	Antriebseinheit	2 830	2 870	3 220	3 230	3 770	4 500
	Leitrolle	2 280	2 280	2 790	2 800	3 460	4 100
Breite (mm)	Antriebseinheit	710	780	1 120	1 210	1 410	1 780
	Leitrolle	400	400	700	700	750	1 100

Die **PEMA N-Reihe** der konventionellen Rollenböcke ist ein Basissortiment für die Handhabung vieler zylindrischer Werkstücke. Der Platzbedarf ist nur gering und sie zeichnen sich durch schnelle und einfache manuelle Durchmesseranpassung mittels Schraubensätzen aus. Die Tragfähigkeit beträgt zwischen 12 und 1.600 Tonnen.

N-Reihe



PEMA N12-Rollenbocksatz, Antrieb und Leitrolle

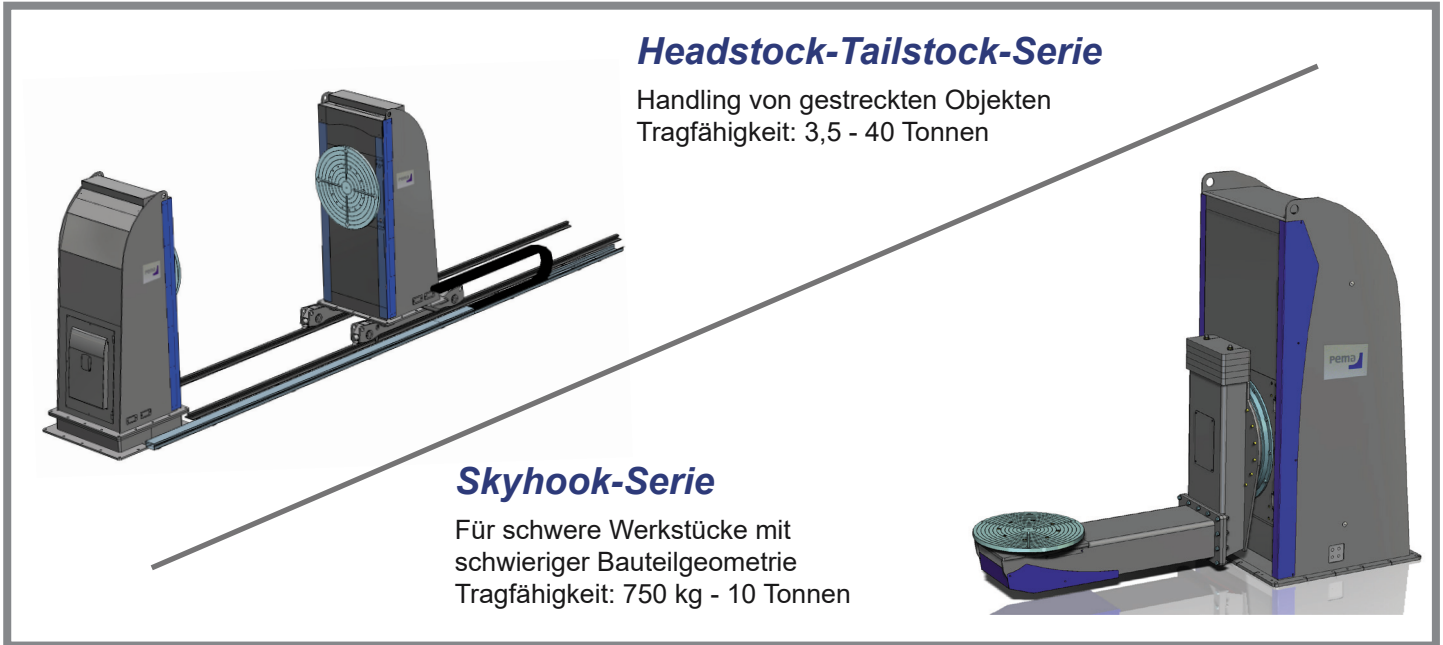
Die PEMA N-Reihe konventioneller Rollenböcke bildet ein Basissortiment für die Handhabung zylindrischer Werkstücke, beispielsweise Druckkessel und Tanks beim Automatikschweißen. Dank ihrer kompakten Größe ist der Platzbedarf gering. Die Rollendistanzen werden bei der N-Reihe zur Unterstützung unterschiedlicher Werkstückdurchmesser manuell justiert. Bei den kleineren Ausführungen erfolgt die Anpassung stufenlos, die schwereren Rollenböcke sind jedoch inkrementell verstellbar, damit die Einstellungen entsprechend dem Bedarf vorgenommen werden können. Die Tragfähigkeit der N-Reihe reicht von 12 Tonnen

bis beachtliche 1 600 Tonnen. Schwerere Rollenböcke werden häufig für komplette vollautomatische PEMA-Schweißlösungen gewählt. Alle Rahmen und Teile der PEMA-Rollenböcke werden sorgfältig maschinенbearbeitet. Diese Strukturen werden anhand höchster Sicherheitsfaktoren dimensioniert. Kleinere Rollenböcke sind mit Polyurethan-, die schwereren Bahnen mit hochwertigen Stahlrollen ausgestattet. Leistungsstarkes und akkurates Drehen ist für das Schweißen in hoher Qualität unerlässlich. PEMA-Rollenböcke garantieren diese hohe Qualität mit ihren mit Wechselrichter gesteuerten WS-Antrieben und Getrieben.



		N12	N25	N50	N75	N150
Höchstlast (Tonnen/Einheit)	Antriebseinheit	6	12,5	25	37,5	75
	Leitrolle	6	12,5	25	37,5	75
Rollenkapazität (Tonnen)		18	37,5	75	112,5	225
Max. Rotationskraft (kN)		8,5	18	40	50	110
Rotations-Geschwindigkeitsbereich (mm/Min)		100 - 2 000	100 - 2 000	100 - 2 000	100 - 2 000	100 - 2 000
Durchmesser min. - max. (mm)	50 % Belastung	250 - 5 000	250 - 5 000	550 - 5 000	600 - 5 500	600 - 7 500
	100 % Belastung	250 - 5 000	400 - 5 000	800 - 5 000	1 100 - 5 500	1 100 - 7 500
Rollenwerkstoff		PU	PU	PU	PU	PU
Länge (mm)	Antriebseinheit	3 350	3 350	3 560	3 820	4 670
	Leitrolle	2 840	2 840	3 030	3 410	4 200
Breite (mm)	Antriebseinheit	680	680	1 130	1 120	1 430
	Leitrolle	400	400	700	700	880

+++ Schweißdrehtische und Rollenböcke +++ Schweißdrehtische und Rollenböcke +++ Schweißdrehtische und Rollenböcke



Headstock-Tailstock-Serie

Handling von gestreckten Objekten
Tragfähigkeit: 3,5 - 40 Tonnen

Skyhook-Serie

Für schwere Werkstücke mit
schwieriger Bauteilgeometrie
Tragfähigkeit: 750 kg - 10 Tonnen

Skymaster-Reihe

Die PEMA APS Skymaster-Drehtische sind die besten Lösungen bei Problemen mit dem Heben, Drehen und Neigen schwerer Werkstücke mit komplexer Geometrie. Aufgrund der Höhe, der Winkel und der Rotationsgeschwindigkeit lassen sich die Werkstücke perfekt ausrichten und die ideale ergonomische Arbeitsposition ist immer garantiert. Tragfähigkeitsbereich ist 250 - 35.000 kg.



- Große Bewegungen - kompakte Größe
- Stufenlos, variabel und hydraulisch höhenverstellbar
- Fernsteuerung aller Funktionen
- Mehr Präzision und Sicherheit am Arbeitsplatz

PEMA APS 15000 Skymaster-Drehtisch

